

Asemapiirustus

1:1000

- ASEMAKAAVAMERKINNÄT JA -MÄÄRÄYKSET:
- YO Opetustoimintaa palvelevien rakennusten korttelialue.
  - EV Suojaviheralue.
  - 3 m kaava-alueen rajan ulkopuolella oleva viiva.
  - Kaupunginosan raja.
  - Korttelin, korttelinosan ja alueen raja.
  - Osa-alueen raja.
  - Poikkiviiva osoittaa rajan sen puolen, johon merkintä kohdistuu.
  - Risti merkinnän päällä osoittaa merkinnän poistamista.

## NIRVA

- 4419** Korttelin numero.
- 1** Tontin numero.
- KURSSIKESKU** Muun yleisen alueen nimi.
- 15200** Rakennusoikeus kerrosalaneliömetreinä.
- III** Roomalainen numero osoittaa rakennusten, rakennuksen tai sen osan suurimman sallitun kerrosluvun.
- 2h** Tontin suurin sallittu asuinhuoneistomäärä.
- Rakennusala.
- Katualueen rajan osa, jonka kohdalta ei saa järjestää ajoneuvoliittymää.
- 1ap/150m2** Merkintä osoittaa, kuinka monta kerrosalaneliometriä kohti on rakennettava yksi autopaikka.

[4418] Hakasuluissa olevat numerot osoittavat sen korttelin tai korttelin osan, jolta autopaikat saadaan osoittaa.

## YMPÄRISTÖN ASEMAKAAVAMERKINTÖJÄ JA -MÄÄRÄYKSIÄ:

- Lähiympäristöalue.
- Kauttakulku- tai sisääntulotie suoja- ja näkemäalueineen.
- Autopaikkojen korttelialue.
- KURSSIKESKU** Kadun tai puiston nimi.
- Katu.
- Vaara-alueen raja.

## SÄHKÖOPETUKSEN TILOJEN MUUTOKSET:

- Parviosan laajennus ja toisen portaan rakentaminen parvelle
- Luokan 2022 laajennus
- Tilojen ovi-, ikkuna- ja kiintokalustemuutoksia
- Useampien tilojen pintamateriaalien uusiminen.

## TILOJEN 2041 JA 2042 YHDISTÄMINEN:

- Väliseinien purkua
- Ovi- ja ikkunamuutoksia
- Pintamateriaalien uusimista

## TILAN 2098 MUUTOKSET:

- Kahden uuden ohjaustilan rakentaminen
- Luokkatilojen yhdistäminen
- Ovi- ja ikkunamuutoksia
- Pintamateriaalien uusimista

HUOM! Purut osittain asbestipurkuna.

## KERROSALALASKELMA

	Aikaisempi laajuus	Muutos	Uusi laajuus
<b>TALO A+B:</b>			
Kerrosala	15725 m <sup>2</sup>	+ 19 m <sup>2</sup>	15744 m <sup>2</sup>
Kokonaisala	17259 m <sup>2</sup>	+ 19 m <sup>2</sup>	17278 m <sup>2</sup>
Tilavuus	80967 m <sup>3</sup>	+ 0 m <sup>3</sup>	80967 m <sup>3</sup>
<b>Vanha autokatos:</b>			
Kerrosala	150 m <sup>2</sup>	+ 0 m <sup>2</sup>	150 m <sup>2</sup>
Kokonaisala	287 m <sup>2</sup>	+ 0 m <sup>2</sup>	287 m <sup>2</sup>
Tilavuus	1230 m <sup>3</sup>	+ 0 m <sup>3</sup>	1230 m <sup>3</sup>
<b>Uusi autokatos AT2:</b>			
Kerrosala	923 m <sup>2</sup>	+ 0 m <sup>2</sup>	0 m <sup>2</sup>
Kokonaisala		+ 0 m <sup>2</sup>	923 m <sup>2</sup>
Tilavuus		+ 0 m <sup>3</sup>	0 m <sup>3</sup>
<b>YHTEENSÄ TONTILLA</b>			
Kerrosala	15875 m <sup>2</sup>	+ 19 m <sup>2</sup>	15894 m <sup>2</sup>
Kokonaisala	18469 m <sup>2</sup>	+ 19 m <sup>2</sup>	18488 m <sup>2</sup>
Tilavuus	82197 m <sup>3</sup>	+ 0 m <sup>3</sup>	82197 m <sup>3</sup>
Rakennusoikeus tontilla	15200 m <sup>2</sup>	ylitys	694 m <sup>2</sup>

## KAIKKI MITAT TARKISTETTAVA PAIKALLA KORKEUSJÄRJESTELMÄ N2000

Pääsuunnittelija: Mika Suihko, RA

kaupunginosa	318	kortteli	4419	tontti/Rn:o	1	viranomaisten arkistointimerkintöjä varten
rakennustoimenpide						juoks.nro
<b>MUUTOS</b>						mittak.
rakennuskohteen nimi ja osoite						piirustuksen sisältö
<b>TAKK Nirva, A-Talo</b>						<b>ASEMPIIRROS</b>
Kurssikeskuksenkatu 11						1:1000
33820 Tampere						

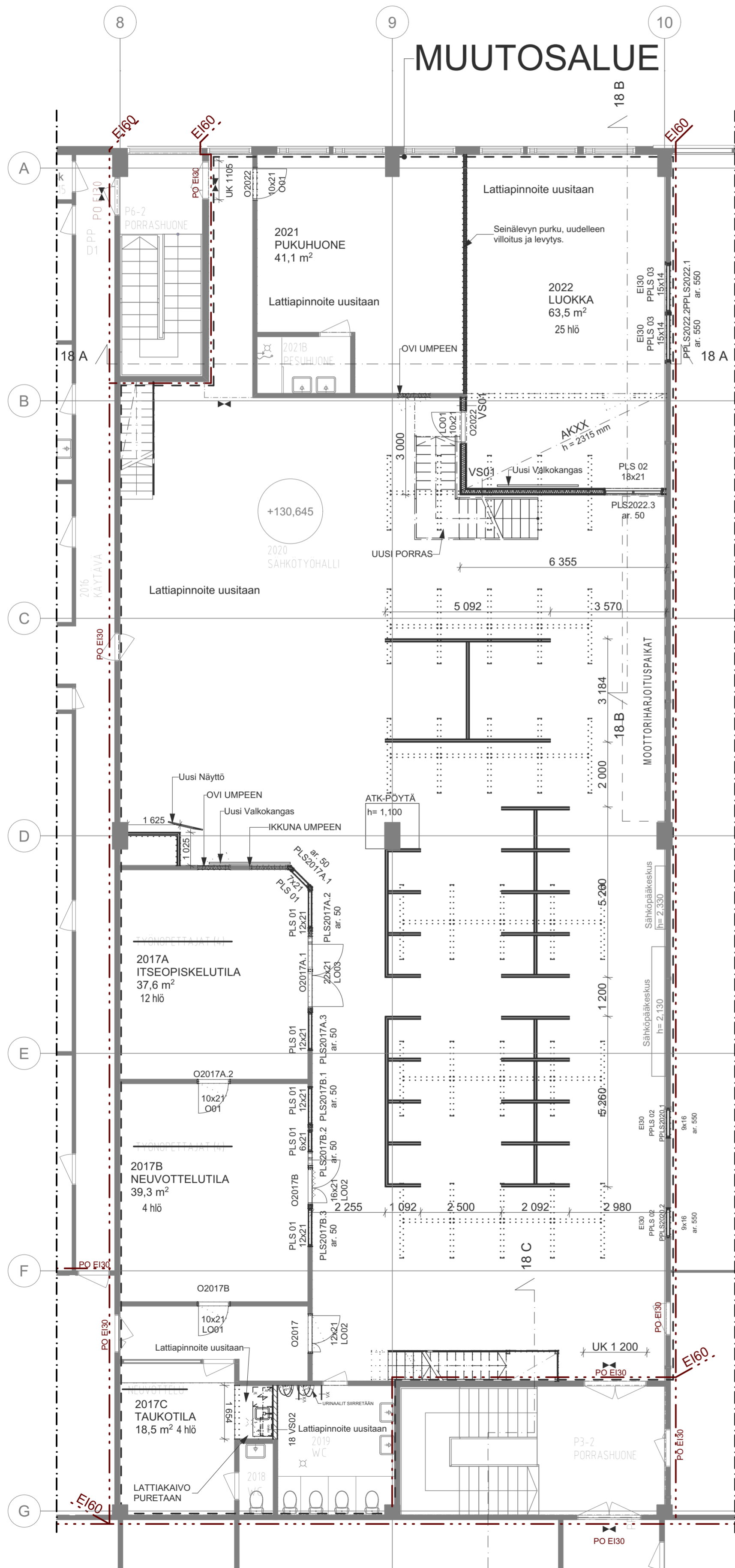
**A-INSINÖÖRIT** A-Insinööri Suunnittelu Oy  
Puutarhakatu 10  
33210 Tampere  
Puh. 0207 911 777  
eturimi.sukunimi@gains.fi

päiväys	30.11.2021	piirt.	EISai	tark.	MISui	liittyvä piirustukseen n:o	
suunnitellut		hyv.		hyv.		suun.ala	työn n:o
						piir. n:o	muutos

Elina Sairanen RA (AMK)

# ARK 31 11344 18 001

# MUUTOSALUE



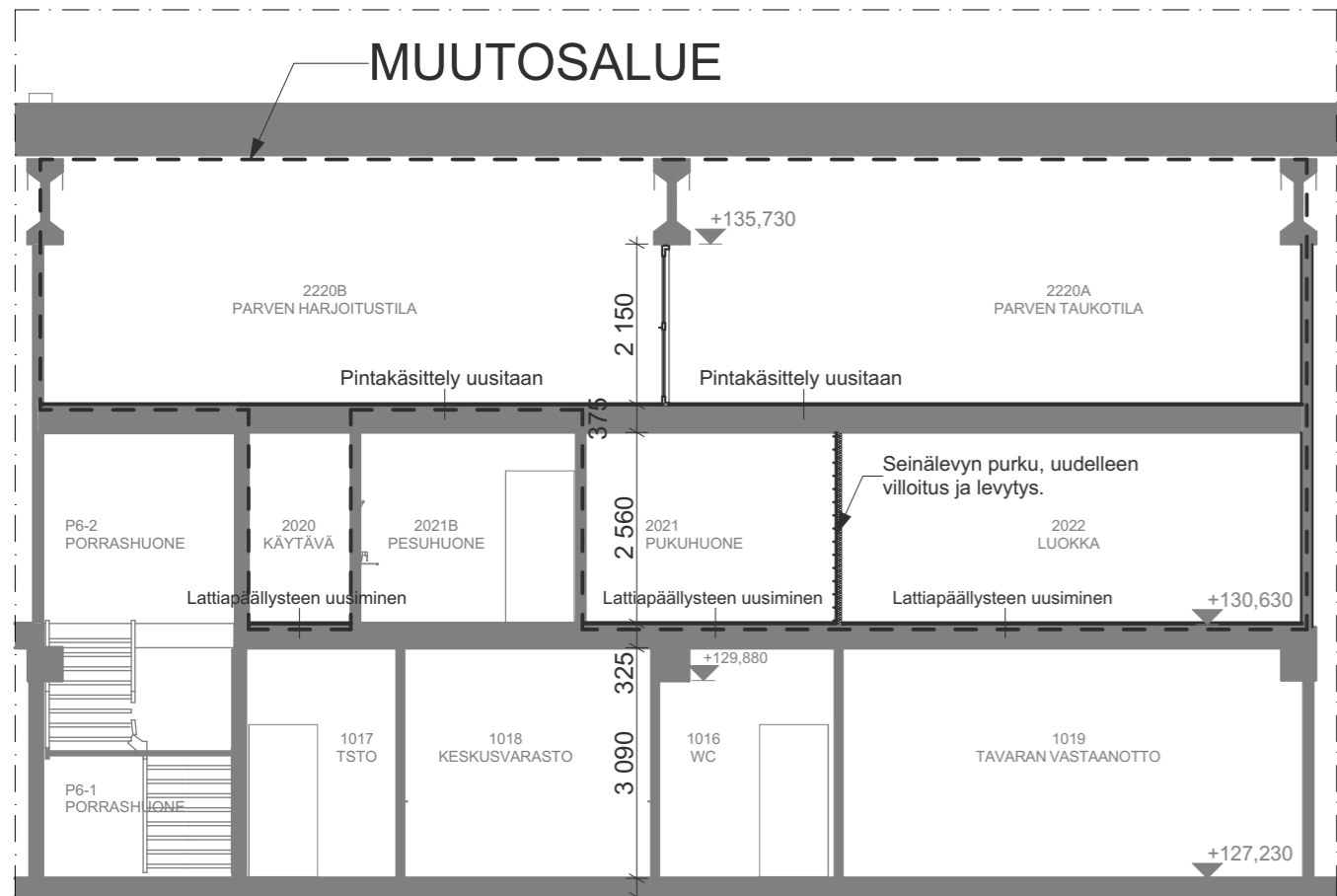
## KAIKKI MITAT TARKISTETTAVA PAIKALLA

Pääsuunnittelija: Mika Suihko, RA			
kaupunginosa	kortteli	tontti/Rn:o	viranomaisten arkistoinnimerkintöjä varten
318	4419	1	
rakennusluokitus	muutos	juoks.nro	
2000	01		
TAKK Nirva, A-Talo		piirustuksen sisältö	
Kurssikeskuksenkatu 11		OSAPOHJAPIIROS 2.KRS	1:100
33820 Tampere			



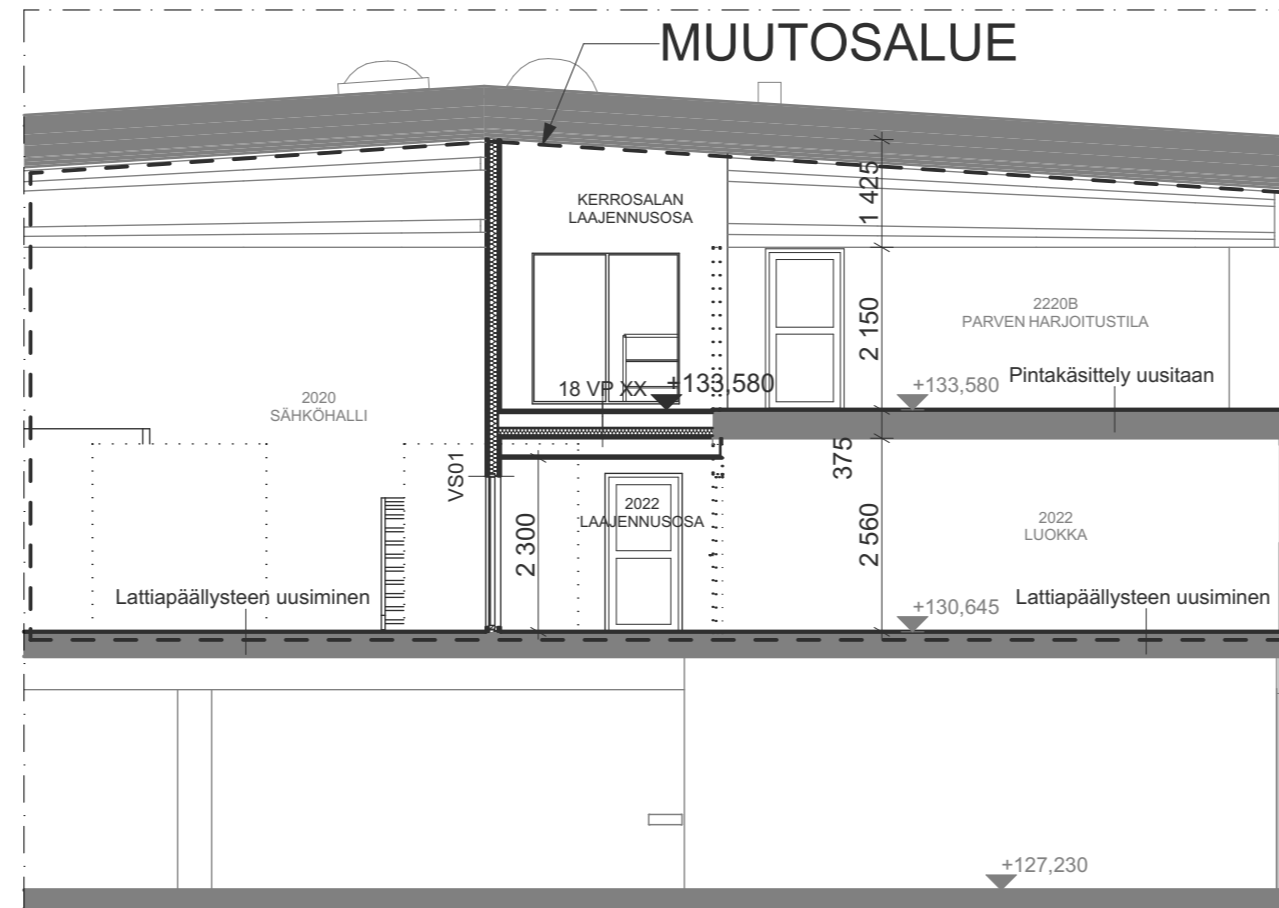
päiväys	piir.	tark.	liittyy piirustukseen n:o
30.11.2021	EISai	MiSui	
suunnittelut	hyv.		suun.ala työn n:o piir. n:o muutos





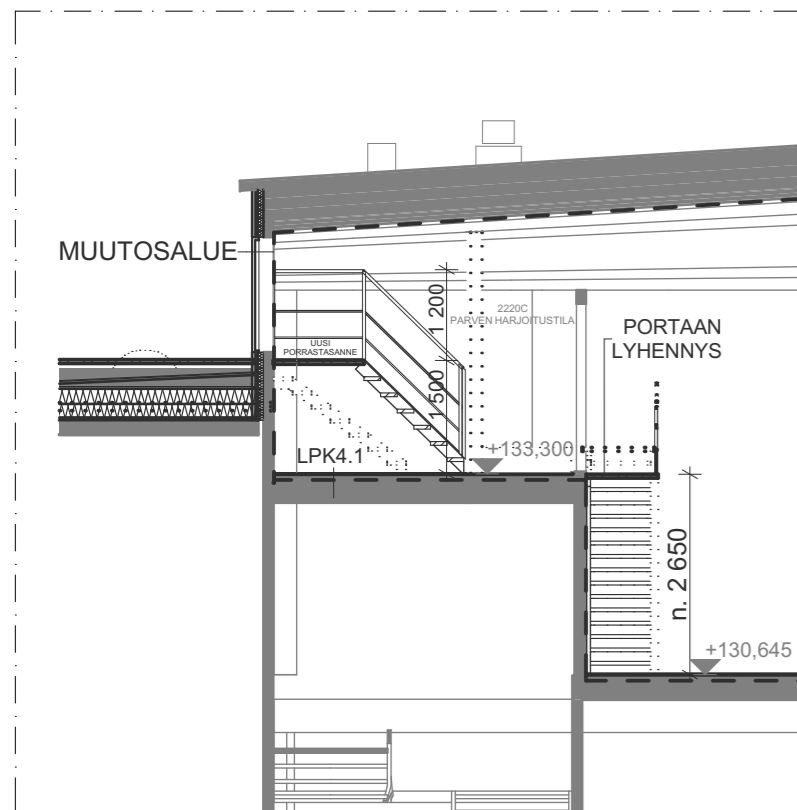
LEIKKAUS A-A

1:100



LEIKKAUS B-B

1:100



LEIKKAUS C-C

1:100

## KAIKKI MITAT TARKISTETTAVA PAIKALLA KORKEUSJÄRJESTELMÄ N2000

Pääsuunnittelija: Mika Suihko, RA

kaupunginosa 318	kortteli 4419	tontti/Rn.o 1	viranomaisten arkistointimerkintöjä varten
rakennustoimenpide MUUTOS			juoks.nro
rakennuskohteen nimi ja osoite <b>TAKK Nirva, A-Talo</b> Kurssikeskuksenkatu 11 33820 Tampere			piirustuksen sisältö LEIKKAUKSET
			mittak. 1:100

**A-INSINÖÖRIT**

A-Insinöörit Suunnittelu Oy  
Puutarhakatu 10  
33210 Tampere  
Puh 0207 911 777  
etunimi.sukunimi@ains.fi

päiväys 30.11.2021	piirt. EISai	tark. MiSui	liittyy piirustukseen n:o
suunnitellut	hyv.		suun.ala työn n:o piir. n:o muutos

Elina Sairanen, RA (AMK)

**ARK 31 11344 18 004**